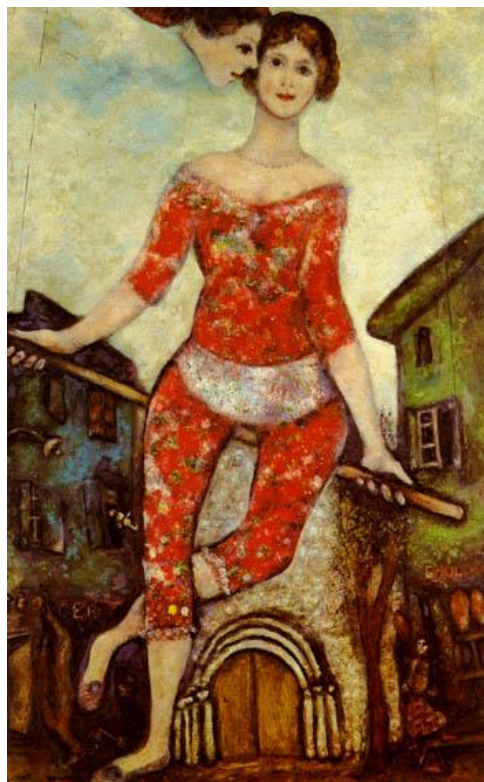


## **Di chi è la voce...?** **Viaggio cantato alla scoperta di sé e del mondo**

a cura di Domitilla Melloni e Fabio Michelini



*Che cos'è la voce? Una domanda che non ci poniamo spesso, forse perché potrebbe portare con sé l'inquietudine che circonda i misteri. La voce è effettivamente un mistero, impastata com'è di carne e di respiro. Dà corpo alla parola per guidarci alla scoperta del mondo, ma è anche melodia capace di risuonare negli angoli più nascosti e segreti dell'anima.*

*Quante voci abitano il nostro corpo? Cosa rivelano di noi a chi le sa ascoltare? Quante sfumature colorano la nostra unica, inimitabile voce? Come si trasforma in canto la vibrazione del corpo? Come si uniscono melodia e parole a raccontare di noi al mondo e del mondo a noi?*

Philo propone un laboratorio di analisi filosofica e di mitobiografia per imparare ad ascoltare la propria voce, per scoprire il legame saldissimo che la lega alla nostra personalità e attraverso di essa ai mondi ai quali apparteniamo. Per ricercare insieme la pienezza del canto alla vita.

### **Calendario degli incontri**

Sabato 12 settembre 2015, ore 9.00 – 16.00

#### **Tante voci, una voce**

Giornata di introduzione e di avvio del lavoro

Venerdì 2 ottobre 2015 ore 17/21 e sabato 3 ottobre 2015 ore 9.00/13.00

#### **La voce, il canto e il corpo**

Venerdì 20 novembre 2015 ore 17/21 e sabato 21 novembre 2015 ore 9.00/13.00

#### **La voce, il canto e il respiro**

Venerdì 11 dicembre 2015 ore 17/21 e sabato 12 dicembre 2015 ore 9.00/13.00

#### **La voce, il canto e la scoperta di sé**

Sede degli incontri: **Cartoleria18, Società Cooperativa - via Cartoleria 18 40124 Bologna**

Costi di partecipazione: ogni incontro - 50 euro; iscrizione all'intero ciclo - 175 euro. *Le quote versate in anticipo non saranno rimborsate in caso di mancata partecipazione al laboratorio, con la sola eccezione di sospensioni decise unilateralmente da Philo o da Cartoleria 18.*

Per informazioni e iscrizioni scrivi a: [iscrizioni@cartoleria18.it](mailto:iscrizioni@cartoleria18.it) entro il 5 settembre 2015

**[www.cartoleria18.it](http://www.cartoleria18.it) [www.scuolaphilo.it](http://www.scuolaphilo.it)**