

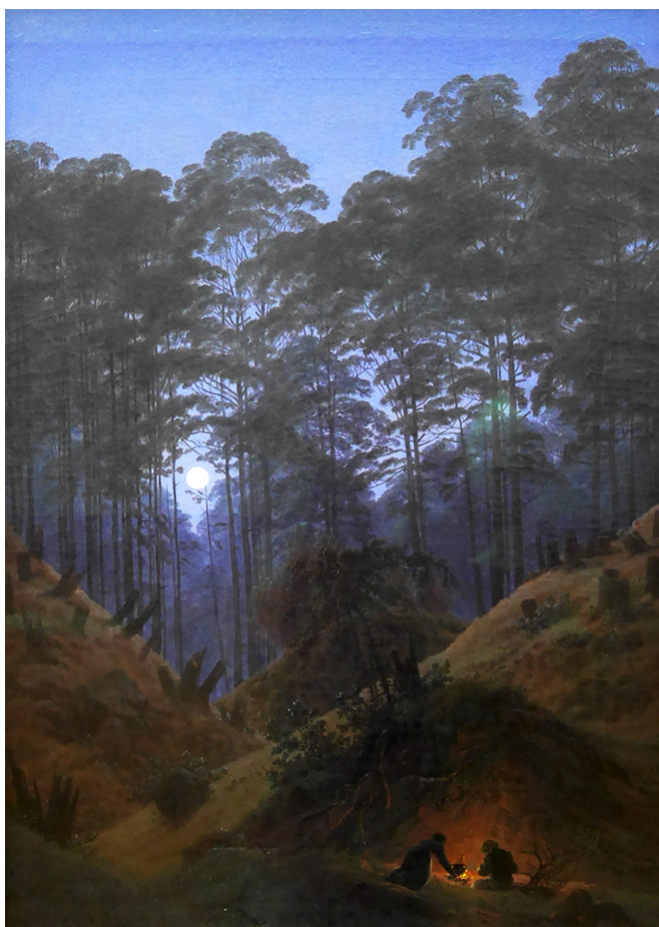
venerdì 8 marzo, 5 aprile, 10 maggio 2024 – ore 10.00-13.00

## **La natura dell'anima**

### **Seminario di analisi filosofica di gruppo**

**con Susanna Fresko e Chiara Mirabelli**

*in presenza nella sede di Philo*



Nel seminario esploreremo insieme l'analisi biografica a orientamento filosofico (abof) rivolta ai gruppi, andando in particolare alla ricerca delle corrispondenze, spesso inattese e sorprendenti, tra i paesaggi del mondo che ci circonda e i paesaggi interiori.

Prosegue il dialogo intrapreso nel seminario "Coltivare semi", nella convinzione della particolare importanza oggi di accordare il nostro sguardo al mondo circostante, in un'ottica di reciproco ed essenziale nutrimento.

Il seminario è aperto a tutti, sia a coloro che hanno già sperimentato l'abof rivolta ai gruppi, sia a chi si avvicina ad essa per la prima volta. La comunicazione biografico-solidale e il riferimento alle pratiche filosofiche ci guideranno lungo il percorso.

**Susanna Fresko** è analista biografica a orientamento filosofico (SABOF), formatrice, docente di Mitobiografica a Philo.

**Chiara Mirabelli** è analista biografica a orientamento filosofico (SABOF), formatrice, docente della Scuola in ABOF a Philo.

**Il seminario si svolgerà in presenza nella sede di Philo (via Piranesi 12, Milano).**

**Posti limitati.** È possibile iscriversi fino a massimo due giorni prima dell'inizio del seminario (salvo esaurimento posti disponibili).

**Costo:** 90 euro per i 3 incontri.

**Le iscrizioni si effettuano sul sito [www.scuolaphilo.it](http://www.scuolaphilo.it) nella pagina web dedicata all'evento: [https://www.scuolaphilo.it/evento-philo/naturaanima\\_202401241138/](https://www.scuolaphilo.it/evento-philo/naturaanima_202401241138/)**

(immagine C.D. Friedrich, *Nel profondo della foresta sotto la luce della luna*, 1823-30)

**Philo –Pratiche filosofiche, via Piranesi12 – Milano**

[www.scuolaphilo.it](http://www.scuolaphilo.it) - email della segreteria: [info@scuolaphilo.it](mailto:info@scuolaphilo.it)